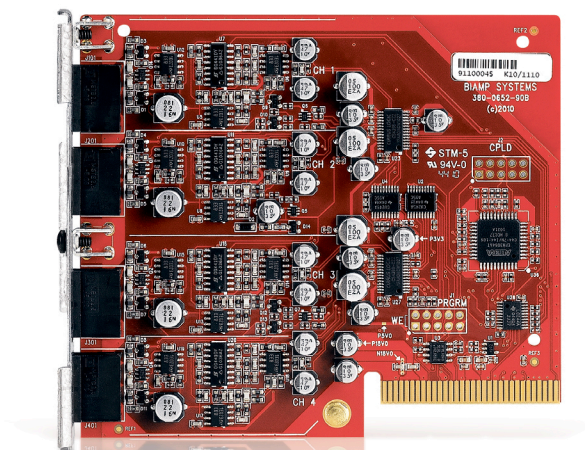


ТЕХНИЧЕСКИЕ ДАННЫЕ

TESIRA® SOC-4

4-КАНАЛЬНАЯ ВЫХОДОВ КАРТА



Tesira® SOC-4 – модульная карта аналоговых выходов для использования с устройствами Tesira SERVER или SERVER-IO. Каждая карта SOC-4 имеет 4 микрофонных или линейных выхода. Выходы симметричные и реализованы на клеммных разъемах. Программное обеспечение позволяет управлять параметрами каждого выхода, в том числе заглушением, уровнем, поворотом фазы и уровнем выходного сигнала.

ПРЕИМУЩЕСТВА

- Модульные карты входов и выходов можно устанавливать вместе и по отдельности в устройства Tesira SERVER и Tesira SERVER-IO
- Переключаемые уровни выхода позволяют формировать идеальный каскад усиления. Полная настройка и управление с помощью ПО Tesira

ОСОБЕННОСТИ

- 4 симметричных микрофонных или линейных выхода
- Клеммные разъемы
- Цифровая регулировка уровня сигнала от -100 до +12 дБ
- Возможность инвертирования фазы сигнала
- Переключаемый уровень выходного сигнала (24dBu, 18dBu, 12dBu, 6dBu, 0dBu, -31dBu) для лучшего взаимодействия и улучшения характеристик
- Соответствие нормам RoHS, AES
- Гарантия 5 лет

СПЕЦИФИКАЦИЯ ДЛЯ ИНЖЕНЕРОВ И АРХИТЕКТОРОВ

Карта с 4 линейными выходами должна быть предназначена исключительно для использования с устройствами Tesira Server. Модульная карта должна иметь 4 симметричных выхода на клеммных разъемах. Программное обеспечение должно управлять параметрами каждого выхода, в том числе заглушением, уровнем, поворотом фазы и опорным максимальным выходным сигналом (24 dBu, 18 dBu, 12 dBu, 6 dBu, 0 dBu, -31 dBu). Цифро-аналоговые преобразователи должны иметь разрядность 24 бита и частоту дискретизации 48 кГц. Технические характеристики в диапазоне 20 Гц - 20 кГц должны иметь следующие значения: неравномерность частотной характеристики +0/-0,25 дБ; коэф. гармонических искажений + шум < 0,0035%; динамический диапазон > 110 дБ. Модульная входная карта должна соответствовать стандарту AES48-2005 о заземлении и электромагнитной совместимости и стандарту RoHS. Гарантийный срок должен составлять пять лет. Всем этим условиям удовлетворяет карта аналоговых выходов Tesira SOC-4.

ТЕХНИЧЕСКИЕ ХАРАКТЕРИСТИКИ TESIRA SOC-4

Неравномерность частотной характеристики (20 Гц — 20 кГц при +4 дБ):	+0/-0,25 дБ	Перекрестное затухание (канал по отношению к каналу при 1 кГц):	< -95 дБ
Коэф. гармонических искажений + шум (20 Гц — 20 кГц):	< 0,0035%	Частота дискретизации:	48 кГц
Динамический диапазон (20 Гц — 20 кГц, 0 дБ):	> 110 дБ	Ц/А преобразователи:	24 бита
Выходной импеданс (симметричный):	200 Ом	Соответствие стандартам:	Стандарт AES48-2005 о заземлении и электромагнитной совместимости Директива RoHS (Европа)
Максимальный уровень выхода:	+24 dBu		
Опорные уровни максимального выходного сигнала:	+24dBu, +18dBu, +12dBu, +6dBu, 0dBu, -31dBu		