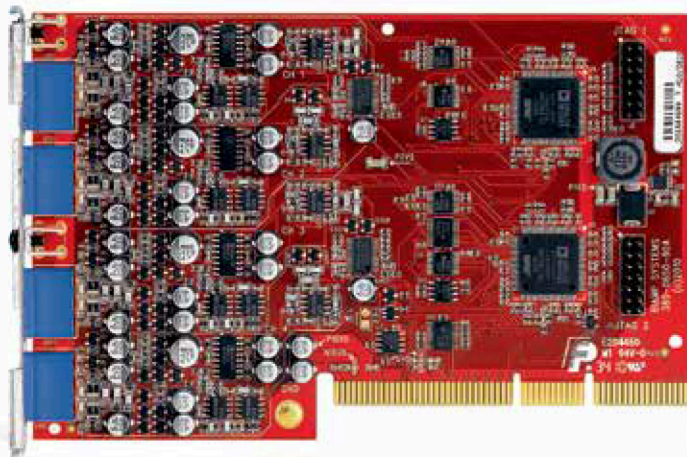


ТЕХНИЧЕСКИЕ ДАННЫЕ

TESIRA® SAC-4

4-КАНАЛЬНАЯ ВХОДНАЯ КАРТА С ФУНКЦИЕЙ КОМПЕНСАЦИИ ФОНОВОГО ШУМА



Tesira® SAC-4 — модульная карта аналоговых входов для использования с устройствами Tesira SERVER или SERVER-IO. Каждая карта SAC-4 имеет 4 микрофонных/линейных входа с функцией компенсации фонового шума. Входы симметричные и реализованы на клеммных разъемах. В карте используется новый алгоритм AmbientSense™, разработанный компанией Biamp, который способен различать и разделить для анализа фоновый шум и сигнал фоновой музыки и голосовых объявлений, что по сравнению с традиционными методами компенсации фонового шума значительно улучшает качество звука. В программном обеспечении микрофонные/линейные входы карты и алгоритм компенсации фонового шума (ANC) представляют из себя отдельные блоки. Это позволяет системным инженерам использовать обработку входов независимо от обработки ANC и применять этот алгоритм ко входам в разных частях системы.

ПРЕИМУЩЕСТВА

- Модульные карты входов и выходов можно устанавливать вместе и по отдельности в устройства Tesira SERVER и Tesira SERVER-IO
- Обработка входных сигналов и работа функции компенсации фонового шума происходят независимо друг от друга, что позволяет применять компенсацию как к местным, так и к удаленным входам
- Алгоритм нового поколения AmbientSense обеспечивает высокое качество компенсации

ОСОБЕННОСТИ

- 4 симметричных микрофонных или линейных входа
- На всех 4 каналах действует функция компенсации фонового шума, для работы которой используется проприетарный алгоритм AmbientSense
- Автоматическая регулировка уровня громкости программного материала или объявлений на основании изменения уровня фонового шума
- До 4 входов для измерительных микрофонов в одной карте
- Для обработки не используются ресурсы DSP-процессора из устройств SERVER или SERVER-IO
- Соответствие нормам RoHS, AES
- Гарантия 5 лет

СПЕЦИФИКАЦИЯ ДЛЯ ИНЖЕНЕРОВ И АРХИТЕКТОРОВ

Карта с 4 микрофонными/линейными входами и функцией компенсации фонового шума должна быть предназначена исключительно для использования с устройствами Tesira Server. Модульная карта должна иметь 4 симметричных микрофонных или линейных входа на клеммных разъемах. ПО должно выполнять настройку и управление такими параметрами каждого входа, как уровень усиления с индикацией перегрузки, включение/выключение фантомного питания, уровень громкости, инверсия и заглушение сигнала. Алгоритм компенсации фонового шума должен иметь возможность отдельной настройки и управления в ПО. В числе программируемых параметров должны быть пороговый уровень (threshold), время отклика (response time) и коэффициент компенсации (compensation). Модульная входная карта должна соответствовать стандарту AES48-2005 о заземлении и электромагнитной совместимости и стандарту RoHS. Гарантийный срок должен составлять пять лет. Всем этим условиям удовлетворяет входная карта Tesira SAC-4.

ТЕХНИЧЕСКИЕ ХАРАКТЕРИСТИКИ TESIRA SAC-4

Неравномерность частотной характеристики (20 Гц — 20 кГц при +4 дБ):	+0/-0,25 дБ	Фантомное питание:	+48 В (вход 7 мА)
Коэф. гармонических искажений + шум (20 Гц — 20 кГц):		Перекрестное затухание (канал по отношению к каналу при 1 кГц):	
при усилении 0 дБ, уровне входа +4 dBu:	< 0,006%	при усилении 0 дБ, уровне входа +4 dBu:	< 85 дБ
при усилении 54 дБ, уровне входа -50 dBu:	< 0,055%	при усилении 54 дБ, уровне входа -50 dBu:	< 75 дБ
Экв. входной шум (20 Гц — 20 кГц, усиление 66 дБ, 150 Ом):	< -125 dBu	Частота дискретизации:	48 кГц
Динамический диапазон (20 Гц — 20 кГц, 0 дБ):	> 108 дБ	А/Ц преобразователи:	24 бита
Входной импеданс (симметричный):	8 кОм	Соответствие стандартам:	Стандарт AES48-2005 о заземлении и электромагнитной совместимости Директива RoHS (Европа)
Максимальный уровень входа:	+24 dBu		
Максимальное усиление:	66 дБ		
Диапазон входного усиления (шаг 6 дБ):	0 - 66 дБ		