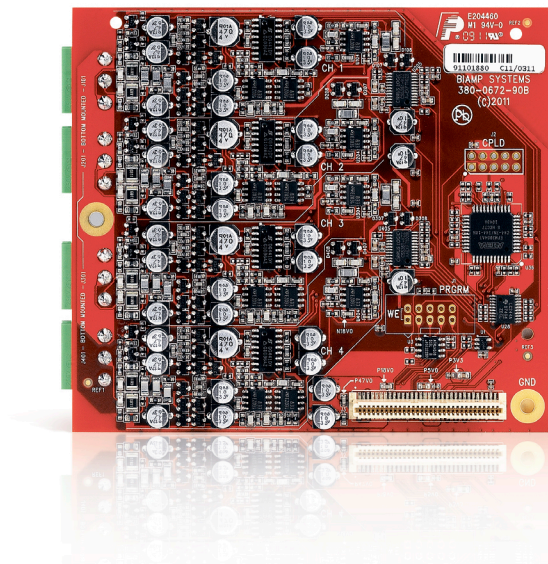


# ТЕХНИЧЕСКИЕ ДАННЫЕ

## TESIRA® EIC-4

### 4-КАНАЛЬНАЯ ВХОДНАЯ КАРТА РАСШИРЕНИЯ



Tesira® EIC-4 — это карта расширения с 4 аналоговыми входами, предназначенная для использования с устройством Tesira EX-MOD. EIC-4 является одной из трех карт расширения для установки в Tesira EX-MOD. Каждая карта EIC-4 имеет 4 микрофонных/линейных входа. Входы симметричные и реализованы на клеммных разъемах. ПО Tesira позволяет управлять уровнем сигнала каждого входа с индикацией перегрузки, включать фантомное питание +48 В, регулировать уровень, а также инвертировать и заглушать сигнал.

#### ПРЕИМУЩЕСТВА

- Модульная входная карта для установки в Tesira EX-MOD используется в различных комбинациях с другими картами
- Высокая входная чувствительность позволяет подключать аналоговый входной сигнал от практически любого источника
- Полная настройка и управление с помощью ПО Tesira
- Высококачественные предусилители обеспечивают прозрачное и естественное звучание

#### ОСОБЕННОСТИ

- 4 симметричных микрофонных/линейных входа
- Клеммные разъемы
- Регулировка входного аналогового усиления от 0 до 66 дБ с шагом 6 дБ
- Индикатор перегрузки
- Фантомное питание +48 В.
- Цифровая регулировка уровня сигнала от -100 до +12 дБ
- Возможность инвертирования фазы сигнала
- Соответствие нормам RoHS, AES
- Гарантия 5 лет

## СПЕЦИФИКАЦИЯ ДЛЯ ИНЖЕНЕРОВ И АРХИТЕКТОРОВ

Карта расширения с 4 микрофонными/линейными входами должна быть предназначена исключительно для использования с Tesira EX-MOD. Карта должна иметь 4 симметричных входа на клеммных разъемах. ПО должно позволять настройку и управление такими параметрами каждого входа, как уровень усиления с индикацией перегрузки, включение/выключение фантомного питания, уровень громкости, инверсия и заглушение сигнала. Аналого-цифровые преобразователи должны иметь разрядность 24 бита и частоту дискретизации 48 кГц. Технические характеристики в диапазоне 20 Гц — 20 кГц должны иметь следующие значения: неравномерность частотной характеристики +0/-0,25 дБ; коэф. гармонических искажений + шум <0,006% (линейный сигнал), <0,040% (микрофонный сигнал); экв. входной шум <-125 dBu; динамический диапазон >108 дБ. Модульная входная карта должна соответствовать стандарту AES48-2005 о заземлении и электромагнитной совместимости и стандарту RoHS. Гарантийный срок должен составлять пять лет. Всем этим условиям удовлетворяет карта аналоговых входов Tesira EIC-4.

### ТЕХНИЧЕСКИЕ ХАРАКТЕРИСТИКИ TESIRA EIC-4

<b>Неравномерность частотной характеристики (20 Гц — 20 кГц при +4 дБ):</b>	+0/-0,25 дБ	<b>Фантомное питание:</b>	+48 В (вход 7 мА)
<b>Коэф. гармонических искажений + шум (20 Гц — 20 кГц):</b>		<b>Перекрестное затухание (канал по отношению к каналу при 1 кГц):</b>	
при усилении 0 дБ, уровне входа +4 dBu:	< 0,006%	при усилении 0 дБ, уровне входа +4 dBu:	< 85 дБ
при усилении 54 дБ, уровне входа -50 dBu:	< 0,040%	при усилении 54 дБ, уровне входа -50 dBu:	< 75 дБ
<b>Экв. входной шум (20 Гц — 20 кГц, усиление 66 дБ, 150 Ом):</b>	< -125 dBu	<b>Частота дискретизации:</b>	48 кГц
<b>Динамический диапазон (20 Гц — 20 кГц, 0 дБ):</b>	> 108 дБ	<b>А/Ц преобразователи:</b>	24 бита
<b>Входной импеданс (симметричный):</b>	8 кОм	<b>Соответствие стандартам:</b>	Стандарт AES48-2005 о заземлении и электромагнитной совместимости Директива RoHS (Европа)
<b>Максимальный уровень входа:</b>	+24 dBu		
<b>Максимальное усиление:</b>	66 дБ		
<b>Диапазон входного усиления (шаг 6 дБ):</b>	0 - 66 дБ		