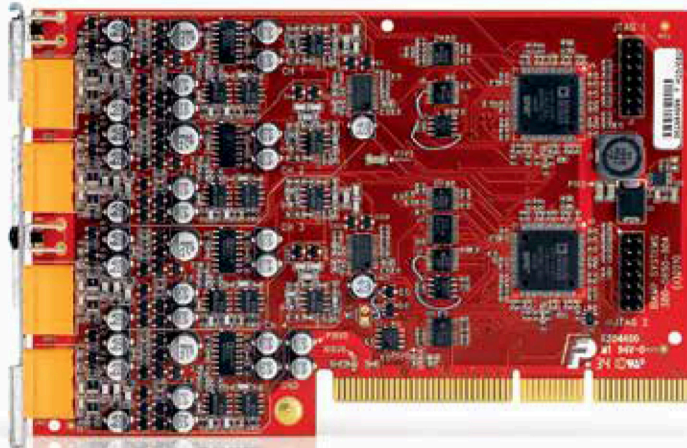


ТЕХНИЧЕСКИЕ ДАННЫЕ

TESIRA® SEC-4

4-КАНАЛЬНАЯ ВХОДНАЯ КАРТА С ФУНКЦИЕЙ ЭХОПОДАВЛЕНИЯ



Tesira® SEC-4 — модульная карта аналоговых входов для использования с устройствами Tesira SERVER или SERVER-IO. Каждая карта SEC-4 имеет 4 микрофонных/линейных входа с эхоподавлением (АЕС). Входы симметричные и реализованы на клеммных разъемах. Продолжая традиции по созданию инновационной технологии эхоподавления, компания Biamp использует в карте SEC-4 проприетарный алгоритм нового поколения Sona™. Во встроенном DSP-процессоре реализована новая технология Biamp SpeechSense™, которая улучшает обработку речи, более точно различая человеческую речь и шум. В программном обеспечении микрофонные/линейные входы карты и алгоритм компенсации фонового шума (АЕС) представляют из себя отдельные блоки. Это позволяет системным инженерам использовать обработку входов независимо от обработки АЕС и применять этот алгоритм к входам в разных частях системы. В карте SEC-4 также есть функции автоматического управления усилением, подавления шума и high-pass фильтр.

ПРЕИМУЩЕСТВА

- Модульные карты входов и выходов можно устанавливать вместе и по отдельности в устройства Tesira SERVER и Tesira SERVER-IO
- Обработка входных сигналов и работа функции эхоподавления происходят независимо друг от друга, что позволяет применять эхоподавление как к локальным, так и к удаленным входам
- Алгоритм нового поколения Sona обеспечивает высокое качество эхоподавления
- Более естественное общение благодаря восприимчивости системы к различным уровням сигналов и повышению разборчивости речи

ОСОБЕННОСТИ

- 4 симметричных микрофонных или линейных входа
- На всех 4 каналах действует функция эхоподавления, для работы которой используется проприетарный широкополосный алгоритм Sona
- Новый алгоритм обработки сигнала: SpeechSense
- В алгоритм включен фильтр пропускания высоких частот (High-Pass)
- Дополнительное подавление шума на выходах АЕС
- Для обработки не используются ресурсы DSP-процессора из устройств SERVER или SERVER-IO
- Соответствие нормам RoHS, AES
- Гарантия 5 лет

СПЕЦИФИКАЦИЯ ДЛЯ ИНЖЕНЕРОВ И АРХИТЕКТОРОВ

Карта с 4 микрофонными/линейными входами и функцией эхоподавления должна быть предназначена исключительно для использования с устройствами Tesira Server. Модульная карта должна иметь 4 симметричных микрофонных или линейных входа на клеммных разъемах. ПО должно выполнять настройку и управление такими параметрами каждого входа, как уровень усиления с индикацией перегрузки, включение/выключение фантомного питания, уровень громкости, инверсия и заглушение сигнала. В программном обеспечении должна быть возможность отдельной настройки и управления алгоритмом эхоподавления и функциями автоматического управления усилением, подавления шума, а также фильтром пропускания высоких частот. Среди настраиваемых параметров должны быть режим конференц-связи, подавление шума, уровень порога, заглушение и уровень громкости. Модульная входная карта должна соответствовать стандарту AES48-2005 о заземлении и электромагнитной совместимости и стандарту RoHS. Гарантийный срок должен составлять пять лет. Всем этим условиям удовлетворяет входная карта Tesira SEC-4.

ТЕХНИЧЕСКИЕ ХАРАКТЕРИСТИКИ TESIRA SEC-4

Неравномерность частотной характеристики (20 Гц — 20 кГц при +4 дБ):	+0/-0,25 дБ	Фантомное питание:	+48 В (вход 7 мА)
Коэф. гармонических искажений + шум (20 Гц — 20 кГц):		Максимальное усиление:	66 дБ
при усилении 0 дБ, уровне входа +4 dBu:	< 0,006%	Диапазон входного усиления (шаг 6 дБ):	0 - 66 дБ
при усилении 54 дБ, уровне входа -50 dBu:	< 0,055%	Перекрестное затухание (канал по отношению к каналу при 1 кГц):	
Длина шлейфа:	до 300 мс	при усилении 0 дБ, уровне входа +4 dBu:	< 85 дБ
Конвергенция:	до 100 дБ/сек	при усилении 54 дБ, уровне входа -50 dBu:	< 75 дБ
Экв. входной шум (20 Гц — 20 кГц, усиление 66 дБ, 150 Ом):	< -125 dBu	Частота дискретизации:	48 кГц
Динамический диапазон (20 Гц — 20 кГц, 0 дБ):	> 108 дБ	А/Ц преобразователи:	24 бита
Входной импеданс (симметричный):	8 кОм	Соответствие стандартам:	Стандарт AES48-2005 о заземлении и электромагнитной совместимости Директива RoHS (Европа)
Максимальный уровень входа:	+24 dBu		